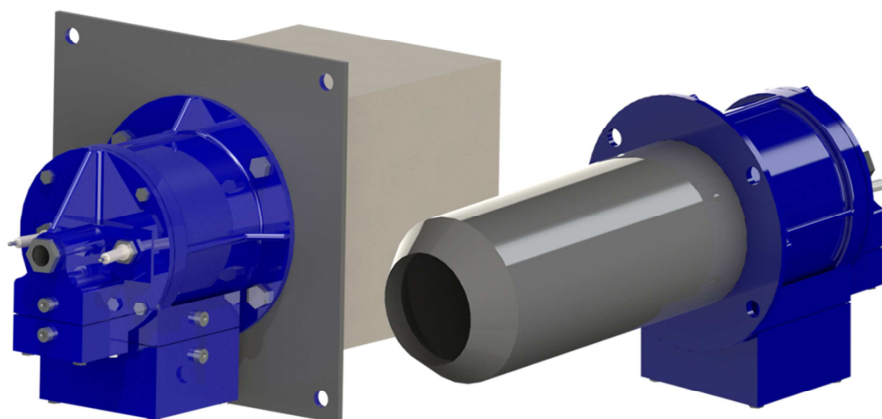


Queimadores de alta velocidade a gás série H



ALTA EFICIÊNCIA ENERGÉTICA

Queimam com altas velocidades, podendo trabalhar com grande excesso de ar, gerando uma chama de alta eficiência.

VERSATILIDADE

Possuem entradas de gás e de ar separados, permitindo diversas regulagens de chama, garantindo uma grande versatilidade de aplicações possíveis e extrema precisão no processo.

BAIXOS ÍNDICES DE CO

Por permitirem a utilização de grande excesso de ar, alcançam baixíssimos índices de emissões de monóxido de carbono.

FACILIDADE DE MANUTENÇÃO

Fabricação totalmente nacional, com agilidade no fornecimento de peças de reposição.

Os queimadores **ETIN série H** foram projetados para produzir chamas com altas velocidades, gerando grande eficiência energética, baixos índices de gases poluentes e uma excelente uniformidade de temperatura.

Permitem uma grande variação de regulagens de chama, podendo trabalhar com grande excesso de ar, dependendo da necessidade do processo em que estiver aplicado.

Podem ser fornecidos com bloco refratário ou com bocal em aço inoxidável.

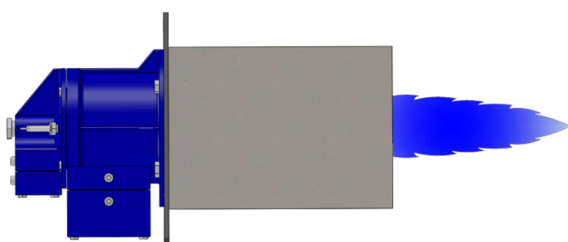
Modelo	Potência máx (kcal/h)	Potência máx (kW)
H-1	178.000	207
H-2	375.000	436

ESPECIFICAÇÕES TÉCNICAS	
Tipo de combustível	GN/GLP
Turndown	40:1
Forma de controle	Modulação ar/gás independentes
Temperatura máx. de trabalho	1.500°C
Capacidade de potência	Até 375.000kcal/h (436kW)
Forma de ignição	Direta
Tipo de sensor	Eletrodo de ionização ou sensor UV

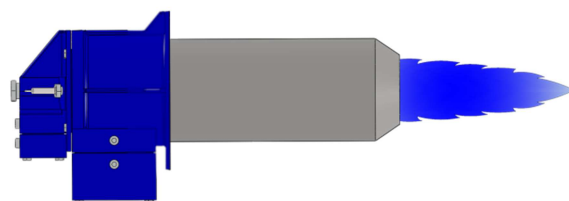
CARACTERÍSTICAS

- Design **compacto** e **robusto**;
- Com bloco refratário ou bocal em aço inoxidável;
- **Configuração simplificada**, com pontos de medição de pressão de ar e gás;
- Tem ignição em toda sua faixa de operação, não necessitando de queimador piloto;

COM BLOCO



COM BOCAL EM AÇO INOX



EXEMPLOS DE APLICAÇÕES

- Fornos de têmpera;
- Fornos de reaquecimento;
- Fornos de endurecimento;
- Secadores de leito fluidizado;
- Incineradores térmicos;
- Fundição de não ferrosos;
- Aquecimento em fundição contínua;
- Fornos de recozimento de vidro;
- Aplicações ambientais;



Industrial Gas Service Eireli

Rua 03 de Outubro nº 217 - Canoas/RS - CEP 92200-230

www.gasserviceindustrial.com.br | comercial@gasserviceindustrial.com.br

+55 51 3051-6191 | +55 51 3464-4672