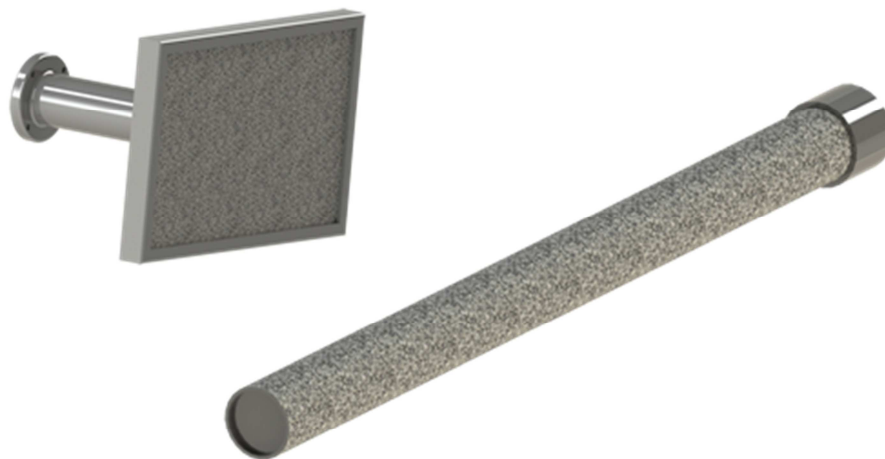


## Queimadores infravermelhos a gás série M



### ALTA TEMPERATURA DE FACE

Temperaturas de face do queimador superiores a 1.000°C.

### ADAPTÁVEIS

Fabricados em formato cilíndrico, cônico, plano, com uma ou mais faces, entre outros. Podendo ser definidos de acordo com a aplicação em que serão utilizados, de forma a obter um melhor rendimento.

### DURABILIDADE

Resistentes à corrosão, altas temperaturas, choques térmicos e mecânicos.

### BAIXA EMISSÃO DE POLUENTES

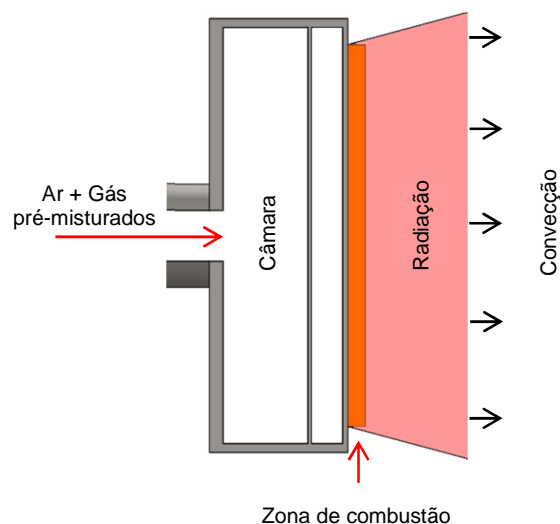
A combustão no modo radiante gera níveis extremamente baixos de CO e NOx.

### PEQUENA INÉRCIA TÉRMICA

Atinge rapidamente altas temperaturas. Da mesma forma, esfria segundos após desligado se mantida a ventilação, garantindo agilidade e maior segurança em sua operação.

Os queimadores infravermelhos **ETIN série M** são desenvolvidos utilizando micro fibras metálicas capazes de suportar **temperaturas acima de 1.000°C**. Temperatura essa, atingida em tempos extremamente curtos (menos de 10s).

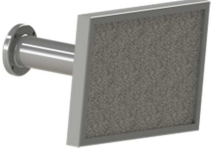
Operam no modo chama infravermelha com potências de até **500kW/m<sup>2</sup>**, e acima dessa faixa podem operar em modo chama azul, aquecendo por convecção com potências de até **5.000kW/m<sup>2</sup>**.




ESPECIFICAÇÕES TÉCNICAS	
Tipo de combustível	GN/GLP pré-misturado com ar
Turndown	5:1 (modo infravermelho) 10:1 (modo convectivo)
Capacidade de potência	500kW/m <sup>2</sup> (modo infravermelho) 5.000kW/m <sup>2</sup> (modo convectivo)
Máx. temperatura de face	1.200°C
Forma de ignição	Direta
Tipo de sensor	Eletrodo de ionização ou sensor UV

### CARACTERÍSTICAS

- **Resistentes** a corrosão, altas temperaturas, choques térmicos e mecânicos;
- Suportam potências térmicas de **150 à 550kW/m<sup>2</sup>**;
- Desenvolvidos em formatos **cilíndricos e planos**;

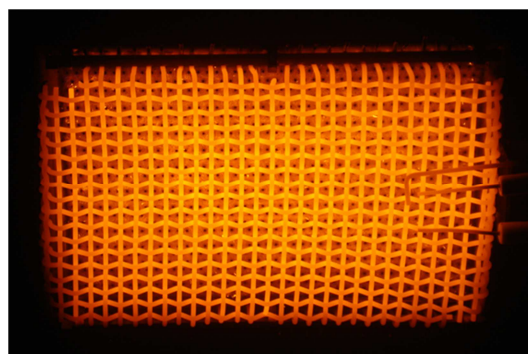
 <p>Queimador infravermelho plano uma face</p>	Largura (mm)	Altura (mm)	Potência mín-máx (kW)
	110	180	2-10
	130	300	4-20
	200	400	8-40

 <p>Queimador infravermelho cilíndrico</p>	Comprimento (mm)	Diâmetro (mm)	Potência mín-máx (kW)
	20	8	5-25
	40	8	10-50
	80	8	20-100

\*Dimensões, formatos e potências diferentes sob consulta.

### EXEMPLOS DE APLICAÇÕES

- Cura de tinta a pó ou líquida;
- Cura de revestimentos de materiais sensíveis ao calor;
- Processos de secagem;
- Moldagem térmica;
- Aquecimento de calandras;



Queimador plano 2-10kW

### Industrial Gas Service Eireli

Rua 03 de Outubro, 217 - Canoas/RS - CEP 92200-230

www.gasserviceindustrial.com.br | adm@gasserviceindustrial.com.br

+55 51 3051-6191 | +55 51 3464-4672