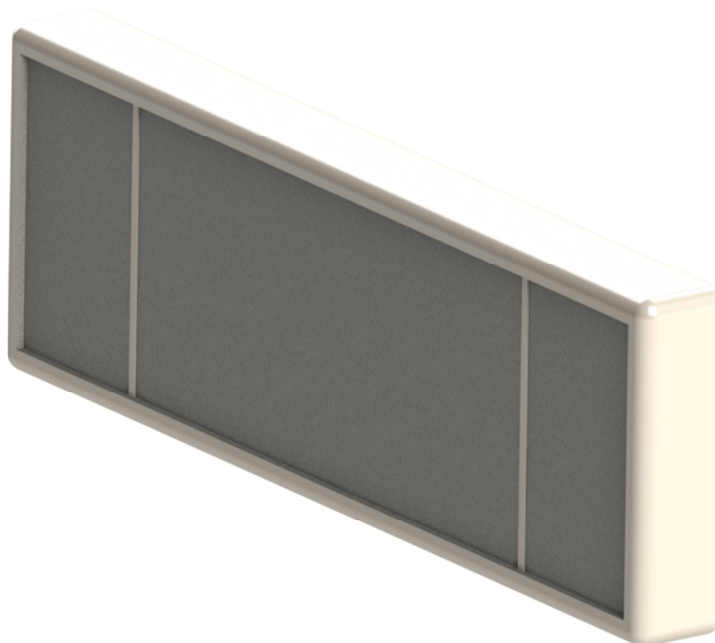


Queimadores infravermelhos a gás série C



ALTA TEMPERATURA DE FACE

Temperaturas de face do queimador superiores a 1.000°C.

ADAPTÁVEIS

Fabricados em diversos tamanhos, com uma ou duas faces. Podendo ser definidos de acordo com a aplicação em que serão utilizados, de forma a obter um melhor rendimento.

BAIXA EMISSÃO DE POLUENTES

A combustão no modo radiante gera níveis extremamente baixos de CO e NOx.

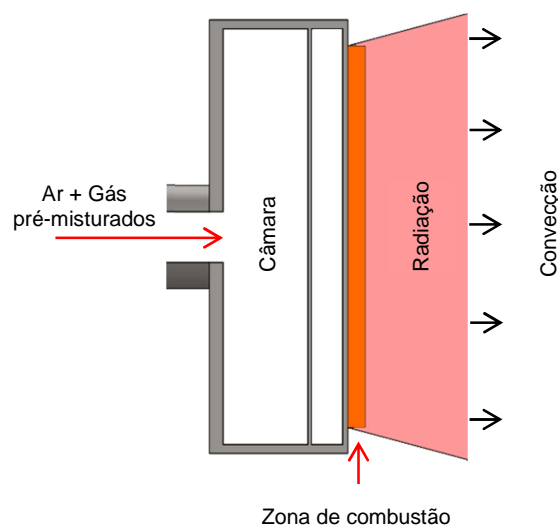
PEQUENA INÉRCIA TÉRMICA

Atinge rapidamente altas temperaturas. Da mesma forma, esfria segundos após desligado se mantida a ventilação, garantindo agilidade e maior segurança em sua operação.

Os queimadores infravermelhos **ETIN série C** são desenvolvidos utilizando placas cerâmicas capazes de suportar **temperaturas de 1.000°C**.

Essa temperatura é atingida em tempos extremamente curtos (menos de 10s), dispensando a necessidade de intervalos de pré-aquecimento antes de início de produção.


Operam no modo chama infravermelha com potências de até **280kW/m²**.



ESPECIFICAÇÕES TÉCNICAS	
Tipo de combustível	GN/GLP pré-misturado com ar
Turndown	5:1
Capacidade de potência	280kW/m ²
Máx. temperatura de face	1.000°C
Forma de ignição	Direta
Tipo de sensor	Eletrodo de ionização ou sensor UV

CARACTERÍSTICAS

- **Resistentes** a corrosão e altas temperaturas;
- Suportam potências térmicas de até **280kW/m²**;
- Desenvolvidos em formatos **planos com uma ou duas faces**;

 <p>Queimador infravermelho plano uma face</p>	Largura (mm)	Altura (mm)	Potência máx (kW)
	470	300	20 - 40
	710	400	40 - 80
	1.000	570	80 - 160

*Dimensões, formatos e potências diferentes sob consulta.

EXEMPLOS DE APLICAÇÕES

- Cura de tinta a pó ou líquida;
- Cura de revestimentos de materiais sensíveis ao calor;
- Processos de secagem;
- Moldagem térmica;
- Aquecimento de calandras;

Industrial Gas Service Eireli

Rua 03 de Outubro, 217 - Canoas/RS - CEP 92200-230

www.gasserviceindustrial.com.br | adm@gasserviceindustrial.com.br

+55 51 3051-6191 | +55 51 3464-4672